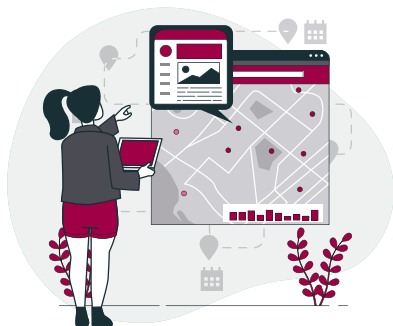


NÁMĚTY, JAK NA DIGI NA 1. STUPNI

KULTURA, SPOLEČNOST



Kulturní památky v místě bydliště

Cíl: Pomocí digitálních technologií poznávat okolí svého bydliště. Rozvíjet dovednost práce s digitální mapou, vyhledávat klíčové informace a filtrovat je dle důležitosti.

- ✓ Rozdělte se do menších skupin po 3 až 4 žácích.
- ✓ Nejprve ve skupinách diskutujte, jaké kulturní památky se nachází v okolí vašeho bydliště? V okolí školy?
- ✓ Vyhledejte v aplikaci mapy.cz své bydliště, školu a nastavte si velikost mapy tak, abyste viděli všechny kulturní památky.
- ✓ Vyberte dole v mapách nástroje a zvolte vytvořit vlastní body.
- ✓ Vyznačte vlastními body nalezené památky a každý bod podle jednotlivých památek pojmenujte, čímž vytvoříte památkovou trasu.
- ✓ Podařilo se všem ve třídě nalézt stejnou trasu? Zaznamenat podobné památky? Je některá trasa delší nebo kratší?
- ✓ Pro jednotlivé památky na vyhledané trase si připravte krátký výklad, o jakou památku jde, čím je významná a podobně. Informace vyhledávejte skrze webové prohlížeče, neopomeňte zaznamenat zdroje.
- ✓ Presentujte své památkové trasy včetně výkladů svým spolužákům.
- ✓ Následně se vydejte na vybranou trasu, po cestě prezentujte připravené výklady. Doplnit je můžete o nově nalezené informace.

REFLEKTIVNÍ OTÁZKY PRO UČITELE:

Co bych bez digitálních technologií při výuce dělal(a) obtížně nebo nedokázal(a)?

V čem digitální technologie pomohly mým žákům při učení?

Co jsem se jako učitel/učitelka naučil(a)?

Do jaké míry se žáci aktivně zapojili do výuky a jak se mi podařilo toho dosáhnout?

Co se žáci skutečně naučili? Jaké o tom mám důkazy?

Které digitální dovednosti/znalosti žáci aktivitou rozvíjeli?

Co jsem při realizaci evokační karty změnil/a a proč?

Jaké další reflektivní otázky si chci položit?