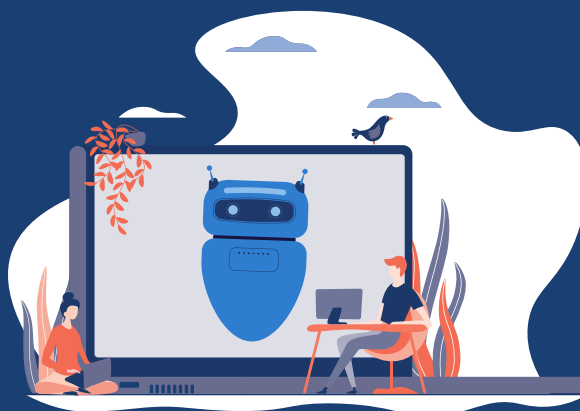


Umělá inteligence jako asistent učitele

Nejčastější otázky a odpovědi
o generativní AI

Srpen 2024



Jak mi jako učiteli/učitelce může AI usnadnit přípravu mých hodin?

AI výborně slouží jako **virtuální kolega k brainstormingu** či **kritik při stanovování cílů** a obsahu výuky. Chatboti jsou skvělými asistenty, kteří vám pomohou například:

- ✓ připravit návrhy na **výukové plány** a lekce a vyhodnotit jejich výsledky;
- ✓ formulovat **slovní hodnocení**;
- ✓ generovat **kvízové otázky**, gradované **úlohy, pracovní listy** či jiná zadání;
- ✓ navrhnout **znění pozvánky**, pokyny pro odjezd do školy v přírodě či e-mail pro rodiče;
- ✓ shrnout, stylizovat či strukturovat **texty**;
- ✓ navrhnout podklady pro **tabulku, myšlenkovou mapu** či **graf**.

Další nástroje umožní připravit prezentaci, vytvořit video či obrázky podle vašich potřeb a zadání. Inspiraci nabízí brožura M. Černého *ChatGPT ve školní praxi* nebo stránka chatveskole.cz. Můžete také vyzkoušet sciobot.cz – nástroj pro tvorbu příprav do výuky.

Jak mohou rodiče efektivně podpořit využití AI?

Rodiče by měli vědět, jak vaše škola k AI přistupuje, a znát nastavená pravidla. **Poskytněte jim dostatek informací o tom, kdy a jak mohou žáci a žákyně využívat AI ke školní i domácí práci.** Rodiče můžete do tématu různými způsoby zapojit. Inspirovat se můžete v [Doporučení pro využívání umělé inteligence od NPI ČR pro rodiče](#).

Mohu s pomocí AI vytvářet testy či aktivity ke konkrétní látce?

Co je to promptování?

Jak mi může AI pomoci při řešení náročných situací nebo problémů ve třídě?

Ano, AI chatboti umí **vytvořit test či výukovou aktivitu** přímo z konkrétního obsahu – textu, PDF, videa, či dokonce z fotky s textem. AI vám **pomůže gradovat úlohy** podle stupňů obtížnosti nebo je přizpůsobit žákům se specifickými potřebami.

Další možností je vyzkoušet online aplikace jako Wisdolia nebo Flashcards.ai, které generují kvízové otázky a úkoly z vybraného obsahu.

Prompt je dotaz nebo instrukce pro AI, jako je ChatGPT. Promptování je tedy **proces vytváření dotazů a zadání**, aby byly co nejpresnější a přinášely nejlepší výsledky.

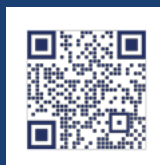
Jak na efektivní promptování? Buďte jasní a srozumitelní. Uveďte kontext (vaše role, úroveň žáků, cíle lekce, forma výuky). Můžete využít [manuál promptování od jsns.cz](#).

Schopnost dobře zadávat otázky umělé inteligenci je klíčová také **pro budoucí uplatnění žáků** – učte se to s nimi. Více o promptování včetně databáze vyzkoušených promptů nabízí stránka [chatveskole.cz](#).

AI chatboti excelují **v simulacích rolí**. Zadejte chatbotu roli psychologa, terapeuta či experta na wellbeing a vyzkoušejte:

- ✓ vytvořit **dotazník spokojenosti** či klimatu a výsledky s AI konzultovat;
- ✓ **simulovat rozhovory nebo situace**, se kterými si nevíte rady, a požádat o návrhy řešení;
- ✓ **navrhnout doporučení** pro práci s žáky se specifickými potřebami.

AI samozřejmě **nenahradí práci zkušeného odborníka**, ale může posloužit jako první krok při zvládnání problémových situací.



Více informací najdete na webu digitalizace.rvp.cz/napric-predmety/ai

Tento materiál vznikl jako spolupráce NPI a iniciativy aidoskol.cz. Využijí ho učitelé, ředitelé a rodiče žáků základních a středních škol.

Upozornění: Informace v tomto dokumentu mohou časem ztratit na aktuálnosti. Vždy se řiďte nejnovějšími právními předpisy a doporučeními.

