

Občanský vzdělávací základ a digitální technologie



Kategorie E

Žáci v učebních oborech kategorie E jsou vedeni k tomu, aby bezpečně a efektivně využívali digitální technologie v každodenním i pracovním životě. Učíme je, jak odpovědně používat technologie pro komunikaci s lidmi a institucemi, jak se rozhodovat v politických a občanských otázkách a jak řešit osobní, právní a sociální problémy. Získávání, hodnocení a ověřování informací z různých zdrojů, včetně těch z nástrojů umělé inteligence, je klíčovou součástí výuky.

Jak rozvíjíme digitální kompetence žáků

V rámci ekonomického vzdělávání rozvíjíme digitální kompetence žáků tím, že:

- vedeme žáky k využívání digitálních technologií, včetně nástrojů umělé inteligence, pro komunikaci a řešení praktických situací (člověk v lidském společenství);
- podporujeme žáky v používání digitálních nástrojů pro občanské rozhodování a jednání (člověk jako občan);
- seznamujeme žáky s digitálními službami veřejné správy a učíme je na reálných nebo modelových situacích využívat je v praktickém životě (člověk a právo);
- podporujeme žáky při využívání digitálních technologií k porozumění základním ekonomickým pojmům (člověk a hospodářství);
- vedeme žáky k práci s digitálními zdroji pro získávání informací o České republice, Evropě a světě (Česká republika, Evropa a svět).

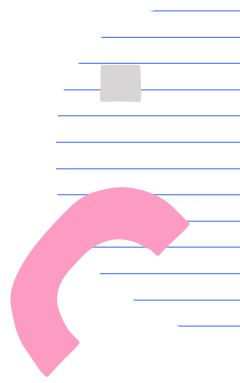
Inspirace do výuky

1. Ukázka elektronické podoby smlouvy, čtečka PDF nebo textový editor, např. Adobe Reader, MS Word nebo Google Docs

Žáci dostanou ukázku elektronické podoby smlouvy (např. kupní smlouva), pomocí komentářů a zvýrazňovače vyhledávají v textu konkrétní ustanovení, která určují jejich práva, povinnosti, rizika plynoucí z nedodržení podmínek smlouvy.

2. Webové stránky portálů s pracovními nabídkami, tabulkový procesor, grafické vizualizace dat, např. MS Excel, Google Sheets, Jobs.cz, Prace.cz aj.

Žáci si na internetu vyhledají podobné pracovní nabídky z různých regionů ČR z oblasti studovaného oboru. Do tabulkového procesoru zaznamenají informace jako název pracovní pozice, mzdové ohodnocení, region. Výše mezd porovnají.



Občanský vzdělávací základ a digitální technologie



Kategorie E

Náměty na konkrétní digitální nástroje a činnosti pro různé skupiny oborů (platformy)

A – technické obory

(např. zednické práce, šití oděvů, kožedělná výroba, truhlářská výroba)

Digitální technologie:

- portály veřejné správy, jednoduchý textový editor;
- zařízení pro pořízení fotografií, jednoduché prezentační nástroje;
- jednoduché grafické nástroje.

Digitální činnosti:

- vyhledání kontaktů na veřejné instituce v místě bydliště (úřad práce, obecní úřad, finanční úřad) a vytvoření jednoduchého přehledu;
- fotografování výsledků své práce, zpracování osobního portfolia formou jednoduché prezentace;
- výroba jednoduché vizitky.

B – ekonomické, obchodní, gastro a služby

(např. prodavačské práce, provozní služby)

Digitální technologie:

- jednoduchý textový editor se šablonou reklamace,
- jednoduché aplikace pro rozpočty,
- on-line portály s pracovními nabídkami.

Digitální činnosti:

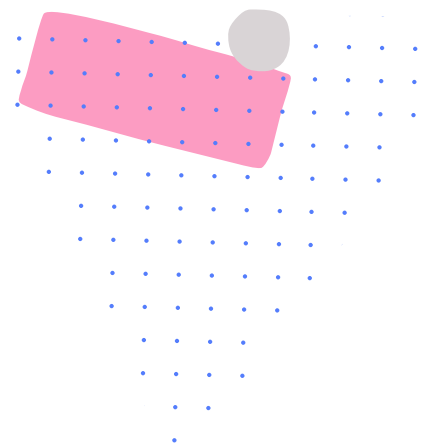
- vyplnění reklamace zakoupeného produktu;
- sestavení základního rozpočtu, vyhodnocení výsledku;
- vyhledávání pracovních nabídek ve studované oblasti, filtrování nabídek dle regionu.

C – přírodovědné obory

(např. chemické práce, zahradnické práce, bižuterní výroba)

Digitální technologie:

- on-line zpravodajské portály,
- on-line srovnávače půjček bankovních a nebankovních institucí,
- e-mailové aplikace pro hlášení závad ve veřejném prostoru.



Občanský vzdělávací základ a digitální technologie

Kategorie E

Digitální činnosti:

- vyhledávání zpráv z oblasti vzdělávání, krátké shrnutí před třídou;
- porovnávání výhodnosti půjček bankovních a nebankovních institucí;
- sepsání e-mailu s ohlášením závad ve veřejném prostoru.

D – umělecké obory

V této kategorii vzdělání nejsou zastoupeny obory dané platformy.

E – pomáhající profese

(např. pečovatelské služby)

Digitální technologie:

- on-line mapy,
- jednoduchý textový editor,
- digitální procvičovací aplikace,

Digitální činnosti:

- práce s mapou – vyhledání nejbližších institucí (úřad, lékař, bankomat aj.);
- vyplnění předpřipraveného formuláře pro objednávku;
- procvičování rozpoznávání citlivých údajů klientů.

